

### 取扱説明書

中文版

English



取扱説明書



www.acetek.com



### 安全上のご注意

**⚡** 本製品の内部は高電圧回路が組み込まれています。感電やショートによる火災などの可能性がございますので、絶対に分解しないでください

**✖** 本製品をエアソフトガンや水弾銃へ装着する際に、銃口の向きに注意してください。目は絶対に銃口を直視しないでください。  
※誤発射で目に当たると、一時的、もしくは永久的な傷害を与える可能性があります。

**🔋** 本製品のバッテリーについて、長期間使用しない時は、目安として必ず2ヶ月は1回 充電を行なってください。  
なお、2ヶ月以上充電をせずの保管によるバッテリーの過放電による寿命の短縮、故障は保証期間内でも保証適応外とさせていただきます。

**💧** 本製品の防水の等級はIP64で、防塵、防水です。  
**IP64** なお、これは必ず前蓋をしっかりと締め付ける条件の下にできるものです。

**✔** 本製品使用時、以下の弾をご使用ください。  
エアソフトガンは、必ず緑色の蓄光BB弾をご使用ください。  
水弾銃は、緑色の蓄光水をご使用ください。

**✖** ※赤色の蓄光弾は使用できません。

\*本説明書に記載されているすべての内容と機能や規格について、メーカーは変更する権利を持ち、別に知らせない  
\*本説明書に記載されている全ての内容と機能規格は実物を基準とする

### 本体及び内容品について



Brighter C本体 x1

取扱説明書 x1

マイクロUSB充電ケーブル x1

アダプター  
交換専用L型レンチ x1

M14-逆ネジ(オス)  
からM11+正ネジ(オス)  
の変換アダプター x1

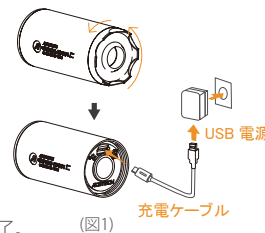
### 本製品の特徴について

- Brighter Cは、コンパクトかつ軽量のトレーサーで、エアソフトガンや水弾銃使用できます。
- イッチなしのモーションセンサーで、本製品を振りますと移動を検知して即「ON」、一定時間移動がないとオートスリープ状態になります。その機能でOFFになった状態から再度移動するとONになり、待機状態に戻ります。
- トレーサーのモジュールとしても使用可能で、サイレンサーの中身に装着可能。

### 本製品の使用と操作方法

#### 充電について

- 本製品の前蓋を逆時計方向に回して開けます。付属のマイクロUSBケーブルを本体に差込み、充電すること(図1)
- バッテリーの最大効率を発揮させるには、初回の充電は、必ず3時間以上行なってください
- 充電中のLEDランプは点滅表示して、完成時ランプが消え、充電完了。

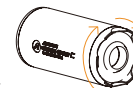


#### LED表示とバッテリーの残量について

- レッド: バッテリーの残量: 約0%~30%
- オレンジ: バッテリーの残量: 約30%~60%
- グリーン: バッテリーの残量: 約80%以上



- 充電完了後、マイクロUSBケーブルを取り外し、前蓋を時計方向にしっかりと施錠することで、電源自動「ON」になります(図2)
- LED表示がレッド「●」で、急速赤色回数減後、電源が自動OFFになります。この時のバッテリーはLOWモードで、至急充電してください。電池の寿命を確保します。



## 電源のオン/オフについて

●電源オンは、Brighter Cを振りますと移動を検知し、「ピー」(約1秒)とブザー音が鳴り、即電源「ON」になります。(図1)

●電源オフとオートスリープ機能について(図2)

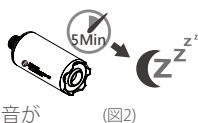
●省電力オートスリープ機能は、本製品を約5分間以上放置すると、自動的にスリープ状態になります。振動を検知すると待機状態に戻ります。

●強制電源オフとは、棒状の物体(例えば、直径10mmより細い鉛筆)をトレーサーユニットに約2秒間挿入し、「ピー、ピー、ピー」連続3回のブザー音が5回なりますと、電源オフ完了です。(図3)

●バッテリーの低電力による自動電源オフとは、バッテリーの残量が少なくなった時、電源LED表示ランプが急速赤色回数減後、電源が自動OFFになり、「ピー、ピー」5回のブザー音がなります。



(図1)



(図2)



(図3)

## 取り付けについての注意

●本製品を取り付ける際に、インナーパレルとの接合部分のねじ切りは必ず10mm以下であること。これを超えると、Brighter Cの内部センサーを覆い隠し、BB弾が発光できません。(図1)

●本製品を取り付ける際に、インナーパレルの先端のねじ切り部分は、内部にあるBB弾のセンサーを2秒間以上に覆い隠した時、ブザー音がなります。(2秒ごと「ピー、ピー、ピー」連続3回のブザー音)

●M11+正ネジ(メス)のハンドガンを取り付け時、必ずM14-逆ネジ(オス)からM11+正ネジ(オス)の変換アダプターを使用し、専用のL型レンチでしっかりと締め付けてください。(図2)

●サイレンサーの中のモジュールとして使用した際に、必ずBrighter Cと同じ軸芯であること。軸芯をずれると、Brighter CがBB弾に撃中し、破壊されます。(図3)

●サイレンサーの中のモジュールとして使用した際に、必ずBrighter C方向をご確認ください。前後の方向を間違えると、蓄光弾は発光しません(図4)



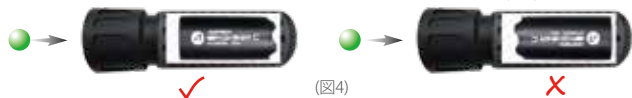
(図1)



(図2)



(図3)



(図4)

## セルフキャリブレーション機能について

●棒状の物体をトレーサーユニットに挿入し、すぐに「ピー、ピー、ピー」連続3回の音が聞こえます。

直ちに棒状の物体を取り出すと、Brighter Cはセルフキャリブレーション機能で

自己測定を行い、評価した結果はLED表示と音で合図されます。

●正常の時、LED表示はグリーン●で、ブザー音は1秒間「ピー」と鳴ります。

●異常の時、LED表示は●レッドで、ブザー音は「ピー、ピー、ピー」と3回鳴ります。



## LED表示と音について

LED表示/音の回数	アイコン	モードと状態
「ピー」1回(1秒)/LED表示●グリーン		電源オン
2秒ごと「ピー」1回		インナーパレルのねじ切り部分が本製品のセンサー覆い隠した
「ピー、ピー、ピー」連続5回		強制電源オフ完了
LED表示●レッド、素速く点滅「ピー」5回		バッテリーの残量が低下し、自動電源オフ
充電中、LED表示●レッド		バッテリーの残量: 約0%~30%
充電中、LED表示●オレンジ		バッテリーの残量: 約30%~60%
充電中、LED表示の●グリーンが消えた		バッテリーの残量: 約80%以上
充電中、LED表示の●グリーンが消えた		充電完了
「ピー、ピー、ピー」ブザー音3回		セルフキャリブレーション中
LED表示●グリーン「ピー」ブザー音1秒間		結果: 正常
セルフキャリブレーション後、LED表示●レッド「ピー、ピー、ピー」ブザー音が鳴る		結果: 正常

## 本製品の仕様

- 寸法: 直径約28mm、全長約57mm
- 重さ: 約32g(変換アダプターを含まず)
- 秒間35発感知可能
- FCC, CE, ROHS認可
- 充電式内蔵リチウムバッテリー(約2.5時間充電)
- 1回のフル充電で約2万発のトレーサーBB弾の発光可能
- グリーン蓄光BB弾、またはグリーン蓄光水弾対応できます。  
※レッド蓄光弾は使えません。

## 保証に関する注意事項

- 本製品のメーカー保証は、正常な使用で購入日から1年間です。購入日から5年以内に、製品の一部に製造上の瑕疵があると認められる場合、無料で製品または部品の交換、または修理を致します。
- 弊社の説明や本取扱説明書に記載された通りに使用されなかった場合は保証期間内でも保証の適用外とさせていただきます。
- 校正: 本製品は、前蓋をしっかりと施錠する条件の下に防水の等級はIP64です。本取扱説明書に記載された通りに使用されず、液体の侵入による内部の破損は、保証期間内でも保証の適用外とさせていただきます。
- 本製品のバッテリーについて、長期間使用しない時は、目安として必ず2ヶ月は1回充電を行なってください。  
なお、2ヶ月以上充電をせずの保管によるバッテリーの過放電による寿命の短縮、故障は保証期間内でも保証適用外とさせていただきます。